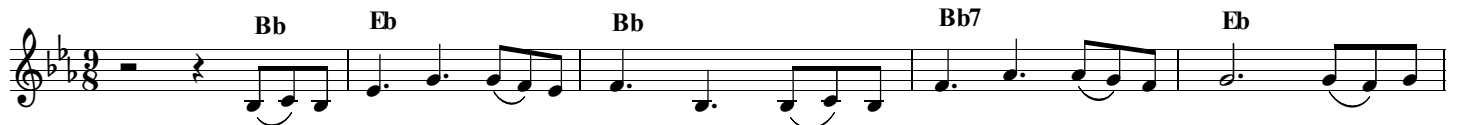


# Mana cerība ir Kristus

N. Gintere



1. Ma - na ce - rī - ba ir Kris - tus, Zvaigz - ne, ku - ra spo - ži mirdz, ne - no -  
2. Ma - na ce - rī - ba ir Kris - tus, tik pie Vī - ņa vē - los būt. Vī - sos  
3. Ma - na ce - rī - ba ir Kris - tus, mū - žam pie Tā pa - lik - šu. Un, kad



bāl tā, die - nai aus - tot, nak - tī du - sot, jūt to sirds.  
dzī - ves tum - šos brī - žos, sirds pie Vī - ņa mie - ru jūt.  
beig - šu dzī - vi sa - vu, tad pie Vī - ņa aiz - ie - šu.